

# Dimensional table

| 空手衣サイズ表<br>SIZE    |              | 上 着 Jacket               |                     |                   |   |                     |                 |                   | ズボン Pants                 |                    |                 |                      |                       |
|--------------------|--------------|--------------------------|---------------------|-------------------|---|---------------------|-----------------|-------------------|---------------------------|--------------------|-----------------|----------------------|-----------------------|
| サイズ<br>size<br>(号) | 身長<br>height | 着丈<br>①<br>jacket length | 肩幅<br>②<br>shoulder | 袖丈<br>③<br>sleeve | 首の中心<br>から<br>⑪<br>middle of neck<br>to the wrist | 袖付口<br>⑤<br>armhole | 袖口<br>④<br>cuff | スリット<br>⑥<br>slit | ズボン丈<br>⑧<br>pants length | ウエスト<br>⑫<br>waist | ヒップ<br>⑦<br>hip | 裾口<br>⑨<br>hem width | 股上<br>⑩<br>pants rise |
| 00                 | 110cm        | 54                       | 42                  | 28                | 49  | 22                  | 15              | 35                | 62                        | 15                 | 22              | 20                   | 18                    |
| 0                  | 120cm        | 59                       | 44                  | 30                | 52  | 23                  | 15              | 38                | 68                        | 17                 | 23              | 21                   | 19                    |
| 1                  | 130cm        | 64                       | 47                  | 33                | 56  | 24                  | 16              | 40                | 73                        | 18                 | 24              | 22                   | 20                    |
| 1-1/2              | 140cm        | 68                       | 50                  | 36                | 61  | 25                  | 16              | 43                | 77                        | 19                 | 26              | 23                   | 21                    |
| 2                  | 150cm        | 72                       | 53                  | 38                | 64  | 26                  | 17              | 45                | 82                        | 20                 | 27              | 24                   | 21                    |
| 2-1/2              | 155cm        | 76                       | 55                  | 40                | 67  | 27                  | 17              | 48                | 87                        | 22                 | 28              | 25                   | 21                    |
| 3                  | 160cm        | 80                       | 57                  | 42                | 70  | 28                  | 18              | 51                | 95                        | 23                 | 30              | 26                   | 22                    |
| 3-1/2              | 165cm        | 84                       | 59                  | 44                | 73  | 29                  | 18              | 53                | 98                        | 24                 | 31              | 27                   | 23                    |
| 4                  | 170cm        | 87                       | 61                  | 46                | 76  | 30                  | 19              | 55                | 102                       | 25                 | 33              | 27                   | 24                    |
| 4-1/2              | 175cm        | 90                       | 63                  | 48                | 79  | 30                  | 20              | 57                | 106                       | 26                 | 34              | 28                   | 25                    |
| 5                  | 180cm        | 93                       | 65                  | 50                | 82  | 31                  | 21              | 59                | 110                       | 27                 | 35              | 28                   | 25                    |
| 5-1/2              | 185cm        | 96                       | 67                  | 52                | 85  | 31                  | 22              | 62                | 115                       | 28                 | 37              | 29                   | 26                    |
| 6                  | 190cm        | 99                       | 69                  | 54                | 88  | 32                  | 23              | 65                | 120                       | 29                 | 38              | 29                   | 26                    |
| 6-1/2              | 195cm        | 102                      | 71                  | 56                | 91  | 32                  | 23              | 67                | 123                       | 30                 | 39              | 30                   | 26                    |
| 7                  | 200cm        | 105                      | 73                  | 56                | 92  | 32                  | 23              | 69                | 126                       | 31                 | 39              | 30                   | 26                    |

## 実寸での袖丈・ズボン丈の測り方 How to measure sleeves and pants length



- ① 袖丈**  
首の中心から手首までの長さを測って下さい。  
Measure from middle of one's neck to the wrist.



- ⑧ ズボン丈**  
通常ズボンをはく位置から足首までの長さを測って下さい。  
Measure top of one's waist to the ankle.

# 特別仕立て空手衣

## Measurements for ordering specially tailored karate gi

注文時の採寸方法：空手衣は平に伸ばして計って下さい  
Please measure karate gi by stretching them flat.



### ① 上着丈 Jacket length

襟の下から裾までの長さを測って下さい。  
(後身)

Please measure the length from the bottom of the collar to the hem (rear body)



### ② 肩幅 Shoulder width

肩と袖の境目の縫目から反対側の境目の縫目までの長さを測って下さい。

Please measure the length from the seam of the border between the shoulder and the sleeve to the seam of the border on the other side.



### ③ 袖丈 Sleeve length

肩と袖の境目の縫目から袖先までの長さを測って下さい。

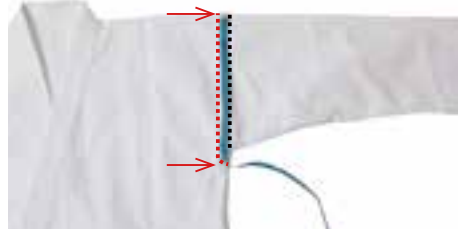
Please measure the length from the seam of the border between the shoulder and the sleeve to the end of the sleeve.



### ④ 袖口 cuff

袖先端から端までの長さを測って下さい。

Please measure the length from the tip of the sleeve to the edge.



### ⑤ 袖付け armhole

肩と袖の境目の縫い目の端から端までの長さを測って下さい。

Please measure the length from the seam of the border between the shoulder and the sleeve.



### ⑥ スリット slit

肩からスリットの先端までの長さを測って下さい (\*①-⑥がスリットの長さになります)

Please measure the length from the shoulder to the tip of the slit.  
(\*①-⑥ will be the length of the slit)



### ⑦ ヒップ hip

まちとヒップの境目の縫い目から端までの長さを測って下さい。

Please measure the length from the seam of the border between the waistband and the hip to the edge



### ⑧ ズボン丈 pants length

ウエストから裾までの長さを測って下さい  
Please measure the length from the waist to the hem.



### ⑨ 裾口 hem width

裾先、端から端までの長さを測って下さい  
Please measure the length from the end of the hem to the edge.



### ⑩ また上 pants rise

また下とまた上の境目の斜めに入っている縫い目からウエストまでを測って下さい。

Please measure from the diagonal seam at the border between the bottom and the top to the waist.



### ⑫ ウエスト waist

ズボンを2つにおりウエストの端から端までの長さを測って下さい。

Fold the pants in half and measure the length from the edge of the waist to the edge of the pants.

帯サイズの出し方目安 4.5cm巾：ウエスト×2+110～120cm

| 帯サイズ (Size)          |     |     |     |       |     |       |     |       |     |       |     |       |     |       |     |
|----------------------|-----|-----|-----|-------|-----|-------|-----|-------|-----|-------|-----|-------|-----|-------|-----|
| 号<br>サイズ<br>Size     | 00  | 0   | 1   | 1-1/2 | 2   | 2-1/2 | 3   | 3-1/2 | 4   | 4-1/2 | 5   | 5-1/2 | 6   | 6-1/2 | 7   |
| 長さ<br>Length<br>(cm) | 190 | 200 | 210 | 220   | 230 | 240   | 250 | 260   | 270 | 280   | 290 | 300   | 310 | 320   | 330 |